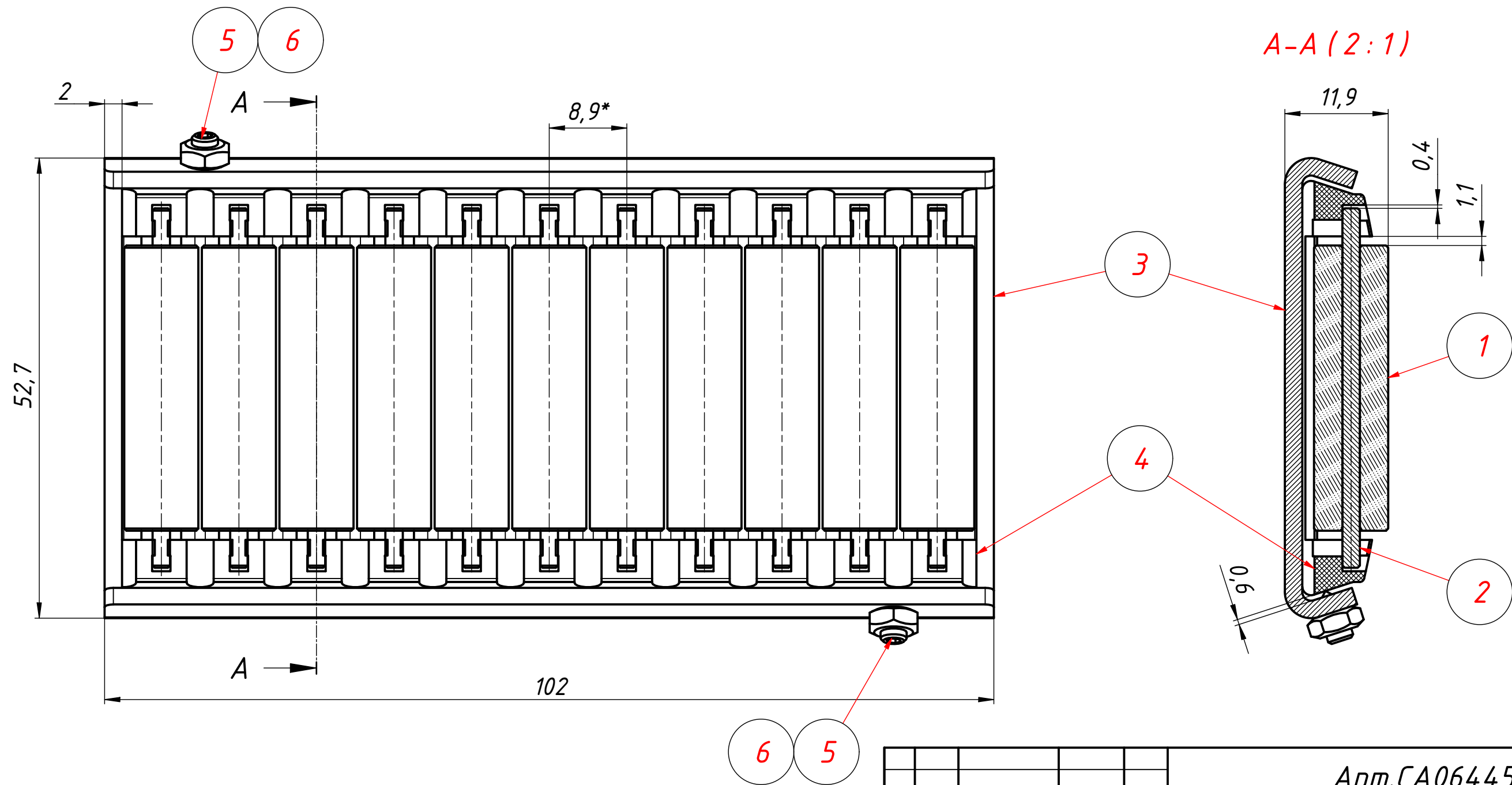
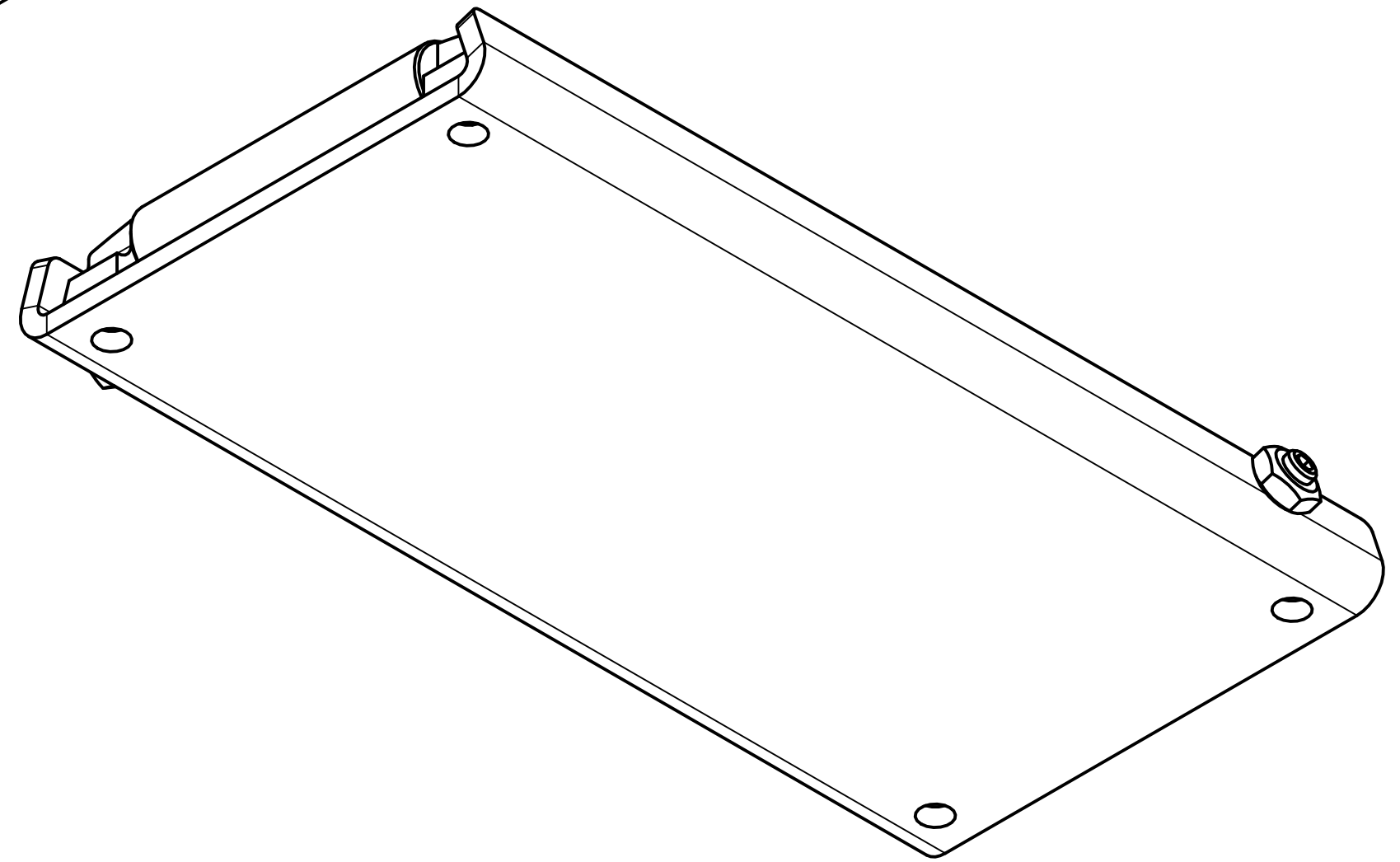
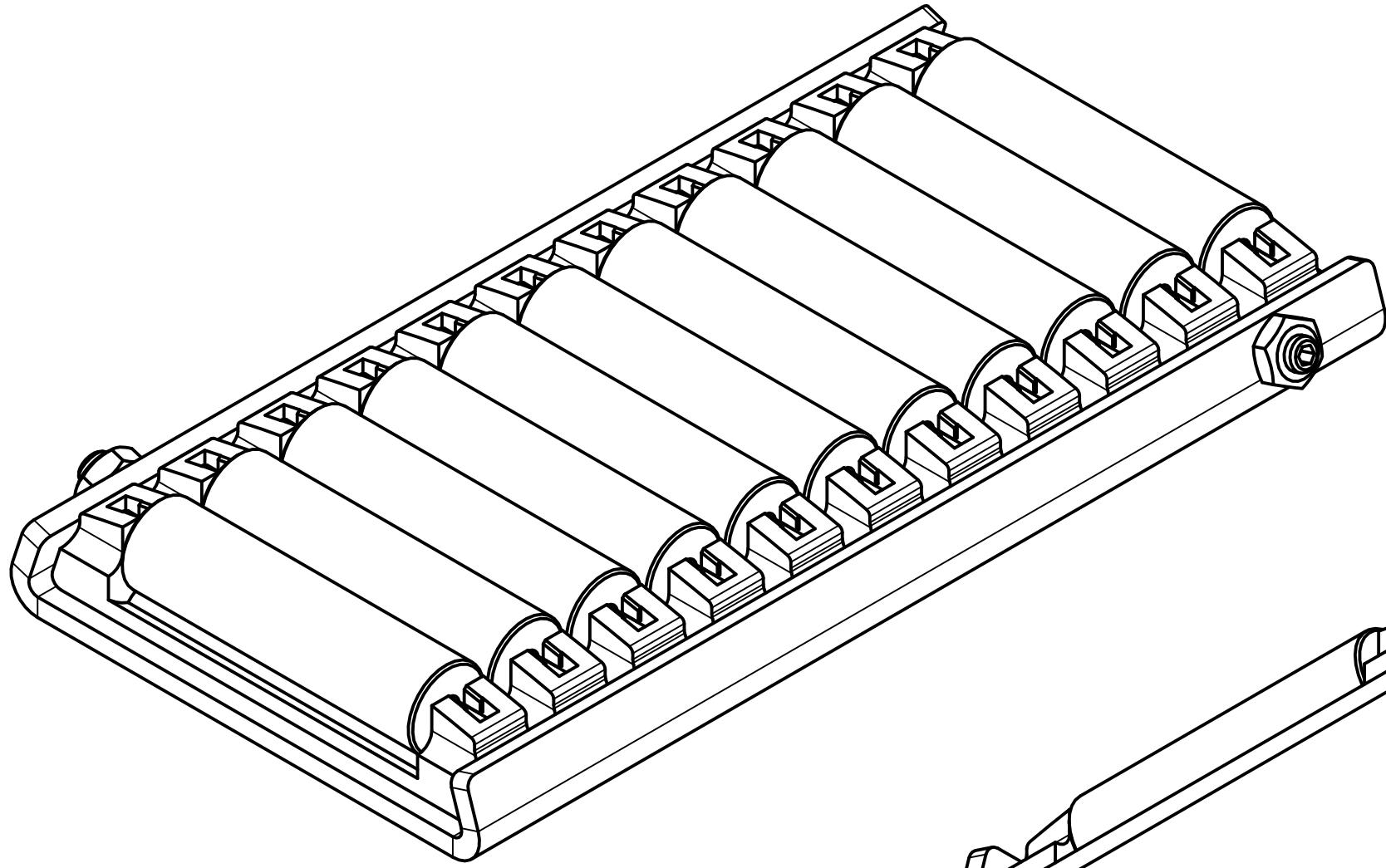


2		1	
Поз.	Наименование	Кол-во.	Обозначение
1	Ролик модуля протяжки кондукторов Ориентатор флакона L2	11	Арт.СА064457-01
2	Вал ролика модуля протяжки кондукторов Ориентатор флакона L2	11	Арт.СА064457-02
3	Основание ролика модуля протяжки кондукторов Ориентатор флакона L2	1	Арт.СА064457-03
4	Опора роликов модуля протяжки Ориентатор флакона L2	1	Арт.СА064457-04
5	DIN 914 - M3 x 6	2	Винт установочный с шестигранным углублением
6	DIN 934 - M3	2	Шестигранная гайка



1. *Размеры для справок.

					Арт.СА064457									
					Модуль протяжки кондукторов Ориентатор флакона L2 Сборочный чертеж				Лит.		Масса	Масштаб		
Изм.	Лист	№ докум.	Подп.	Дата									151 г	2 : 1
Разраб.		Фролов А.В.		20.04.2026										
Пров.		Миронов С.В.												
Т. контр.														
Нач.отд.									Лист		1	Листов	2	
Н. контр.														
Утв.														



A

A

Инв. № подл.	Подп. и дата	Взам. инв. №	Инв. № дудл.	Подп. и дата

Изм.	Лист	№ докум.	Подп.	Дата

Арт.СА064457

Лист
2

Справ. №	Перв. примен.

Взам. инв. №	Инв. № дубл.	Подп. и дата

 $\varnothing 2 \text{ h7 } (-0,01)$

41,2

Ra 0,80 /

1. *Размеры для справок.
2. Общие допуски формы и расположения – ГОСТ 30893.2–К.
3. Неуказанные предельные отклонения размеров $\pm IT12/2$.
4. Все поверхности гладкие, без дефектов и следов мех. обработки.

Арм.СА064457-02

*Вал ролика модуля протяжки
кондукторов Ориентатор
флакона L2*

Лут.

Macca

Μαριμαδ

12

3:1

Лист

1

Листов

1

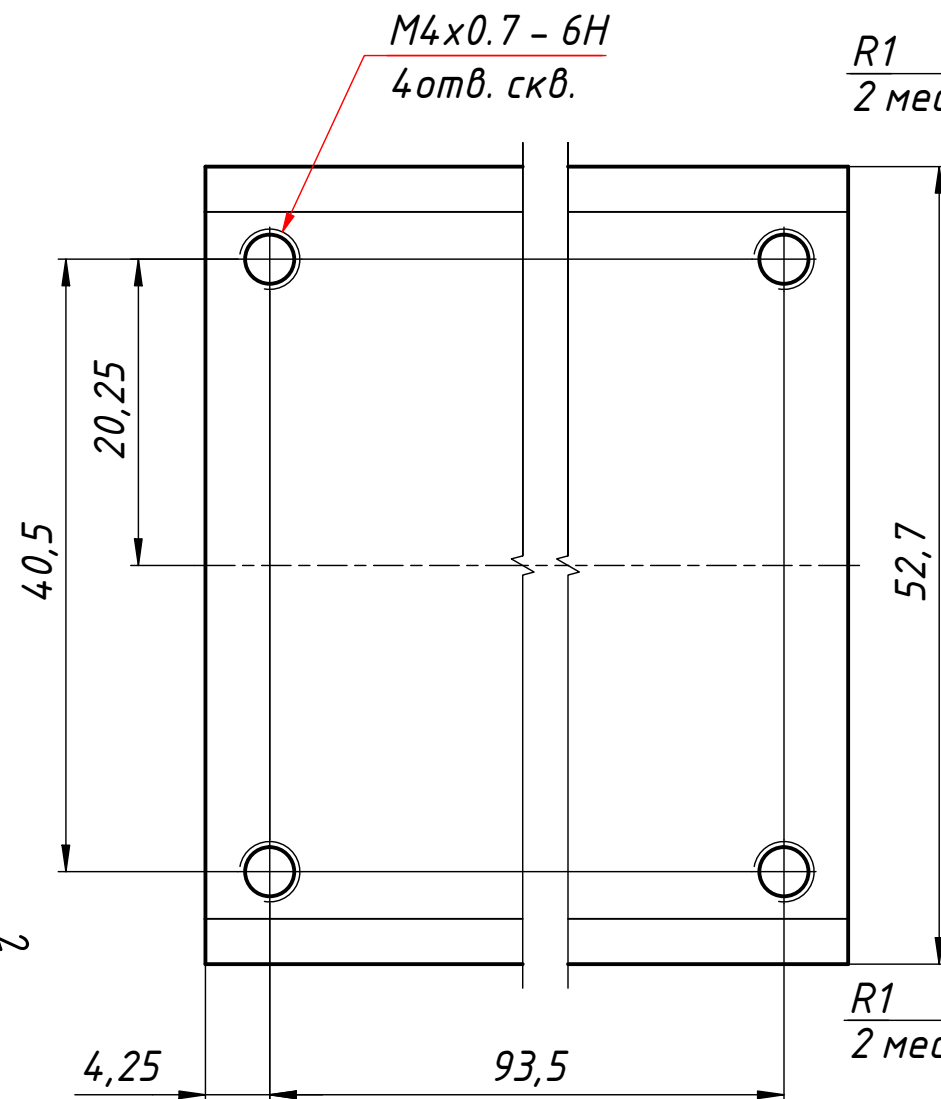
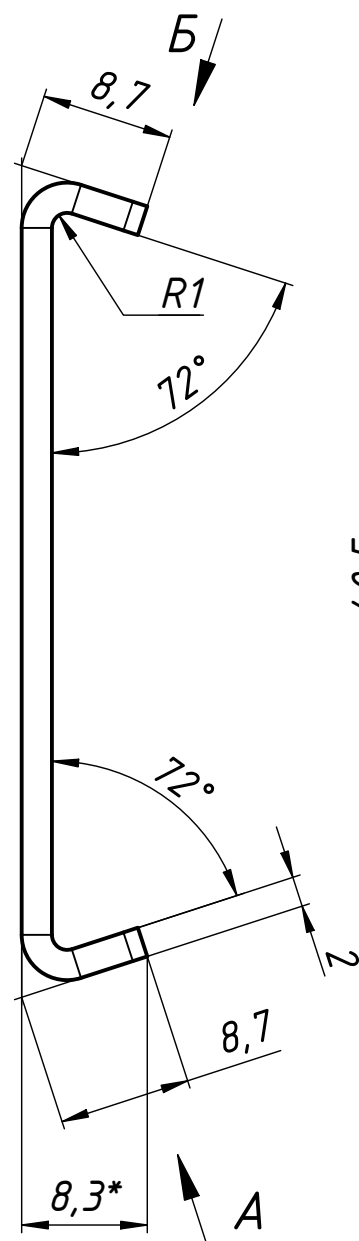
40X13

Копировал

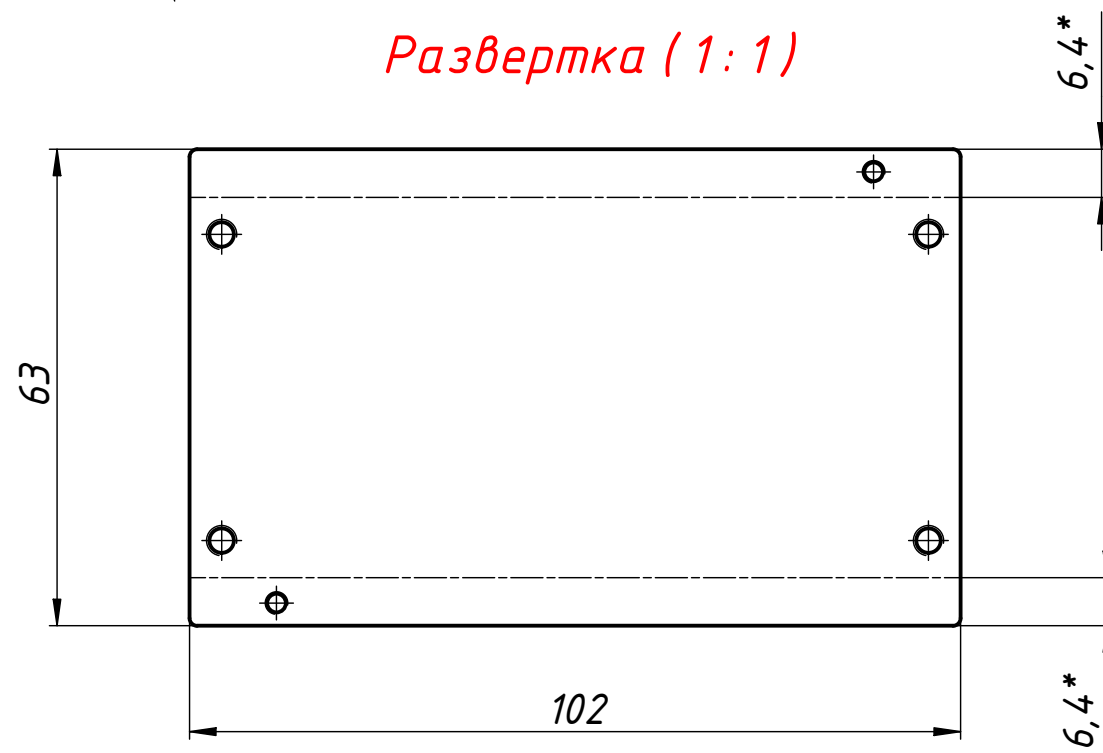
Формат А4

Изм.	Лист	№ докум.	Подп.	Дата
Разраб.		Фролов А.В.		20.04.2026
Пров.		Миронов С.В.		
Т. контр.				
Нач.отд.				
Н. контр.				
Утв.				

Арт.СА064457-03

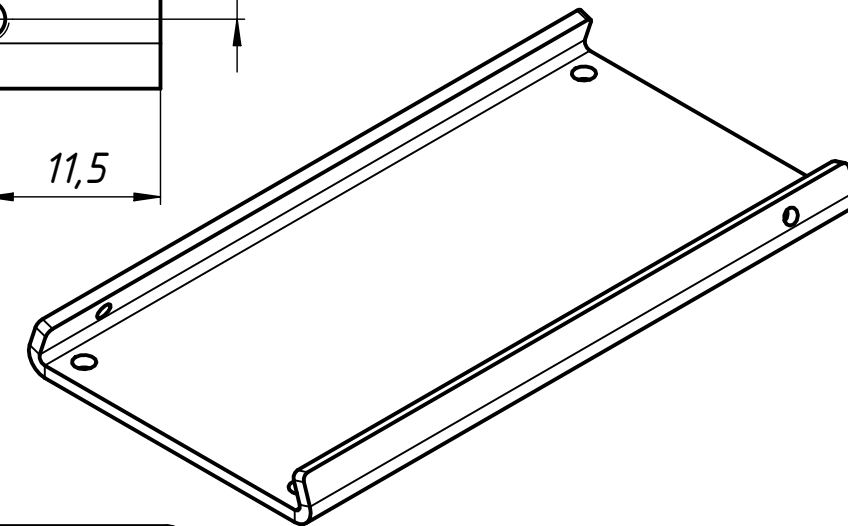
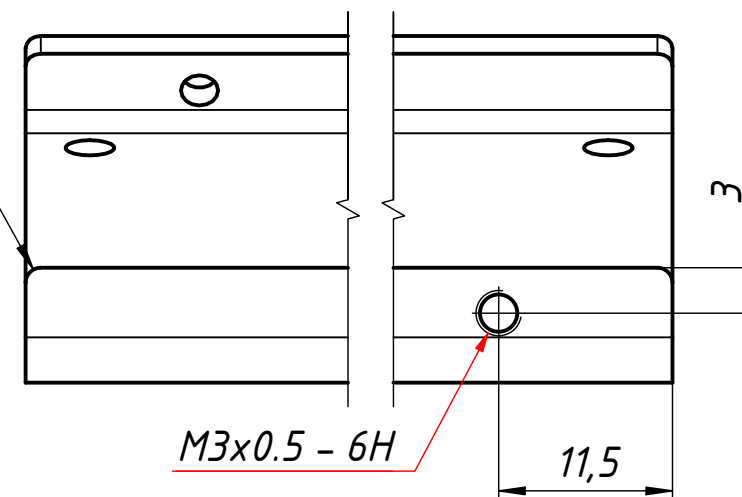


Развертка (1:1)

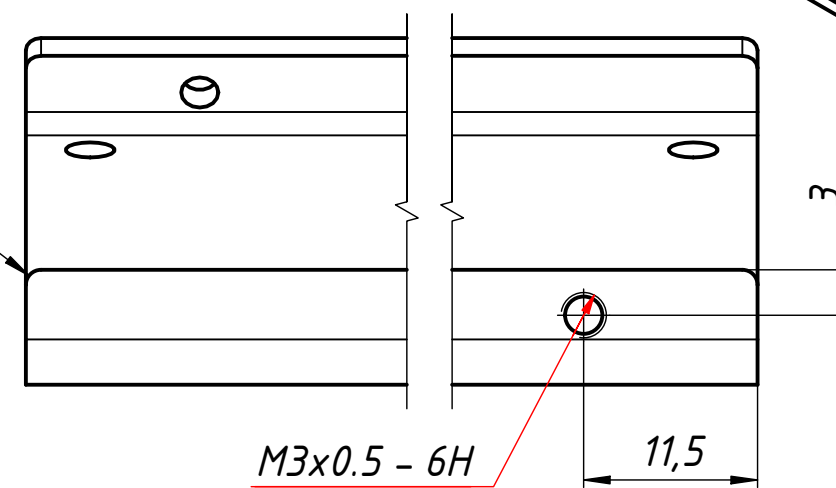


A (2:1)

√ Ra 1,6 (✓)



B (2:1)

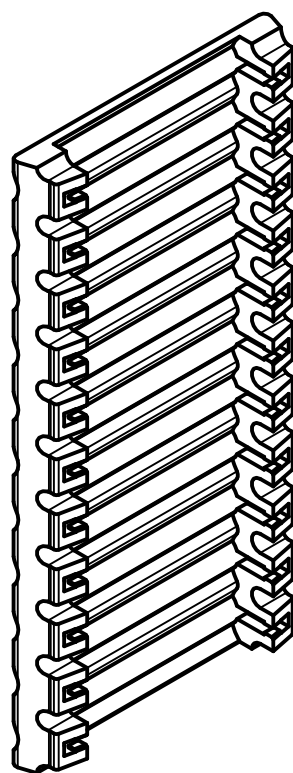
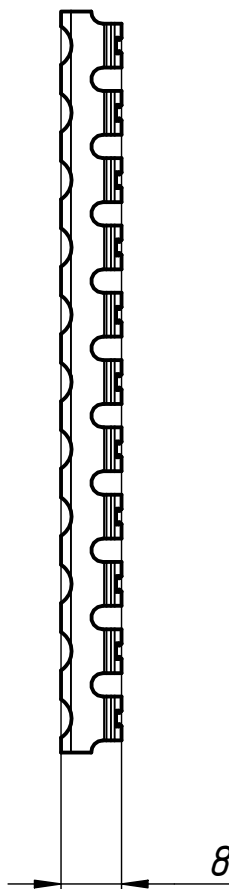
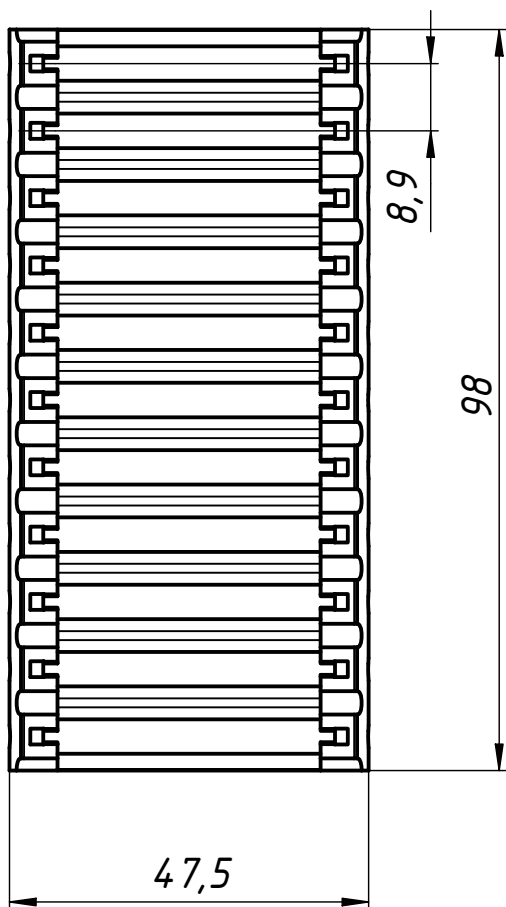


- *Размеры для справок.
- Общие допуски формы и расположения - ГОСТ 30893.2-К.
- Неуказанные предельные отклонения размеров $\pm IT12/2$.
- Все поверхности гладкие, без дефектов и следов мех. обработки.
- Острые кромки притупить.
- Покрытие - Ц9хр.

Арт.СА064457-03					Основание ролика модуля протяжки кондукторов Ориентатор флакона L2		
Изм.	Лист	№ докум.	Подп.	Дата	Лит.	Масса	Масштаб
Разраб.	Фролов А.В.	20.04.2026				101 г	2:1
Пров.	Миронов С.В.				Лист	1	Листов
Т. контр.							1
Нач.отд.					Лист х/к ст08пс 2мм ГОСТ 19904-90		
Н. контр.					1 Копировал		
Утв.					Формат А3		

Справ. №	Перв. примен.
----------	---------------

Арт.СА064457-04



1. *Размеры для справок.
2. Общие допуски формы и расположения – ГОСТ 30893.2-К.
3. Неуказанные предельные отклонения размеров $\pm IT12/2$.
4. Все поверхности гладкие, без дефектов и следов мех. обработки.

Подп. и дата	Взам. инв. №	Инв. № дубл.	Подп. и дата
--------------	--------------	--------------	--------------

Изм.	Лист	№ докум.	Подп.	Дата
Разраб.		Фролов А.В.		05.05.2026
Пров.		Миронов С.В.		
Т. контр.				
Нач.отд.				
Н. контр.				
Утв.				

Арт.СА064457-04

Опора роликов модуля протяжки
Ориентатор флакона L2

Лит.	Масса	Масштаб
	10 г	1:1
Лист 1	Листов 1	

Нейлон 3D печать